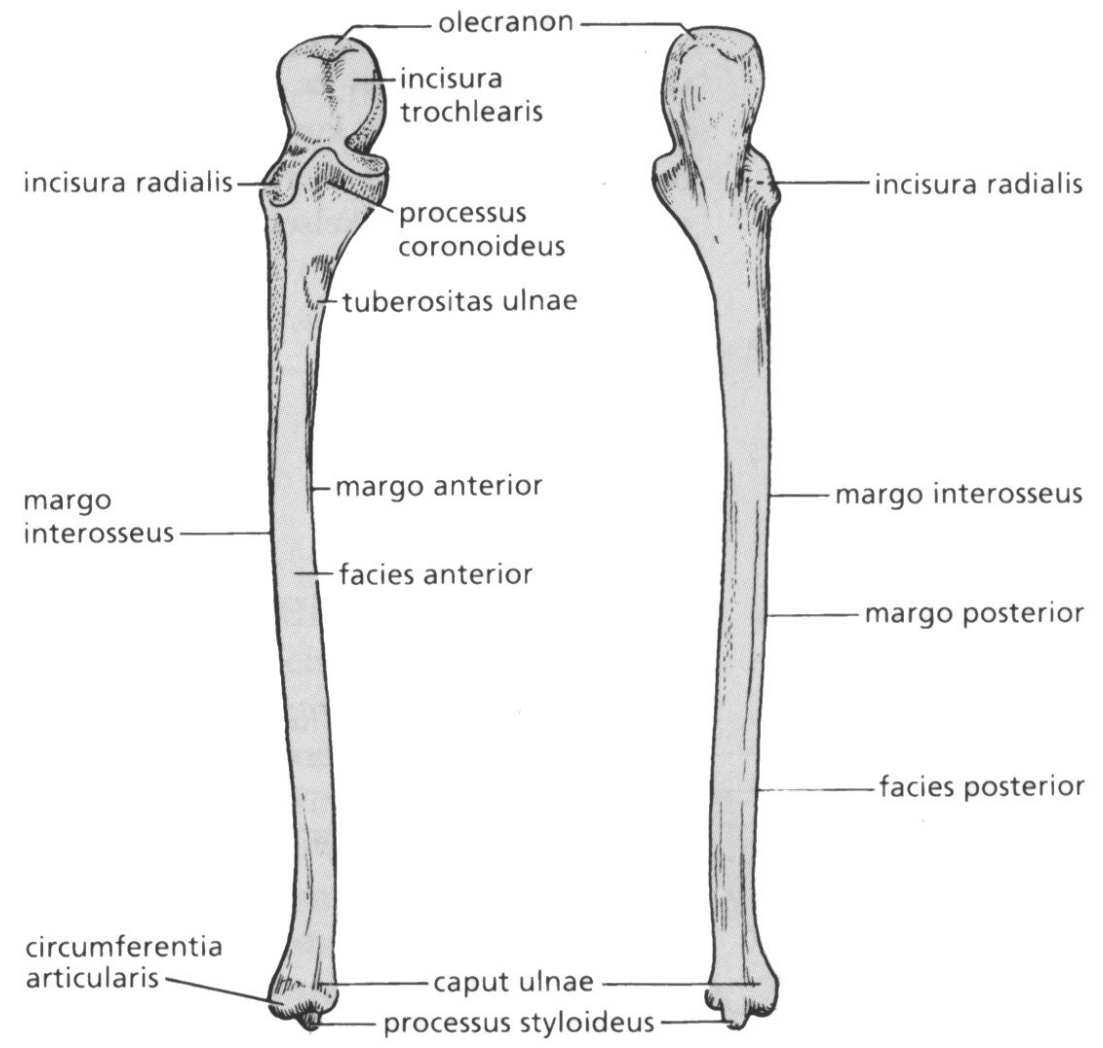
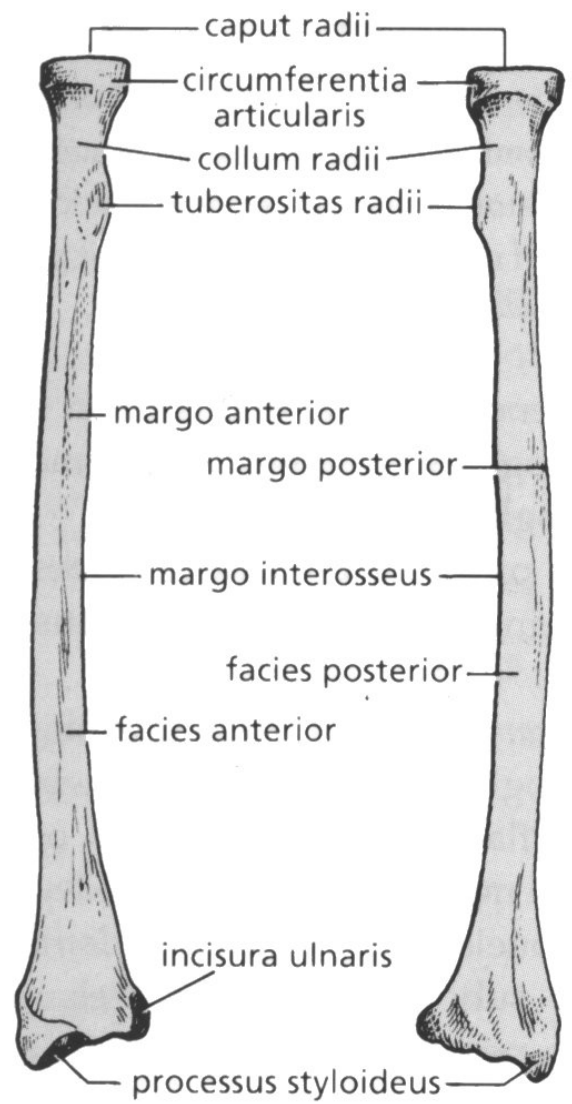
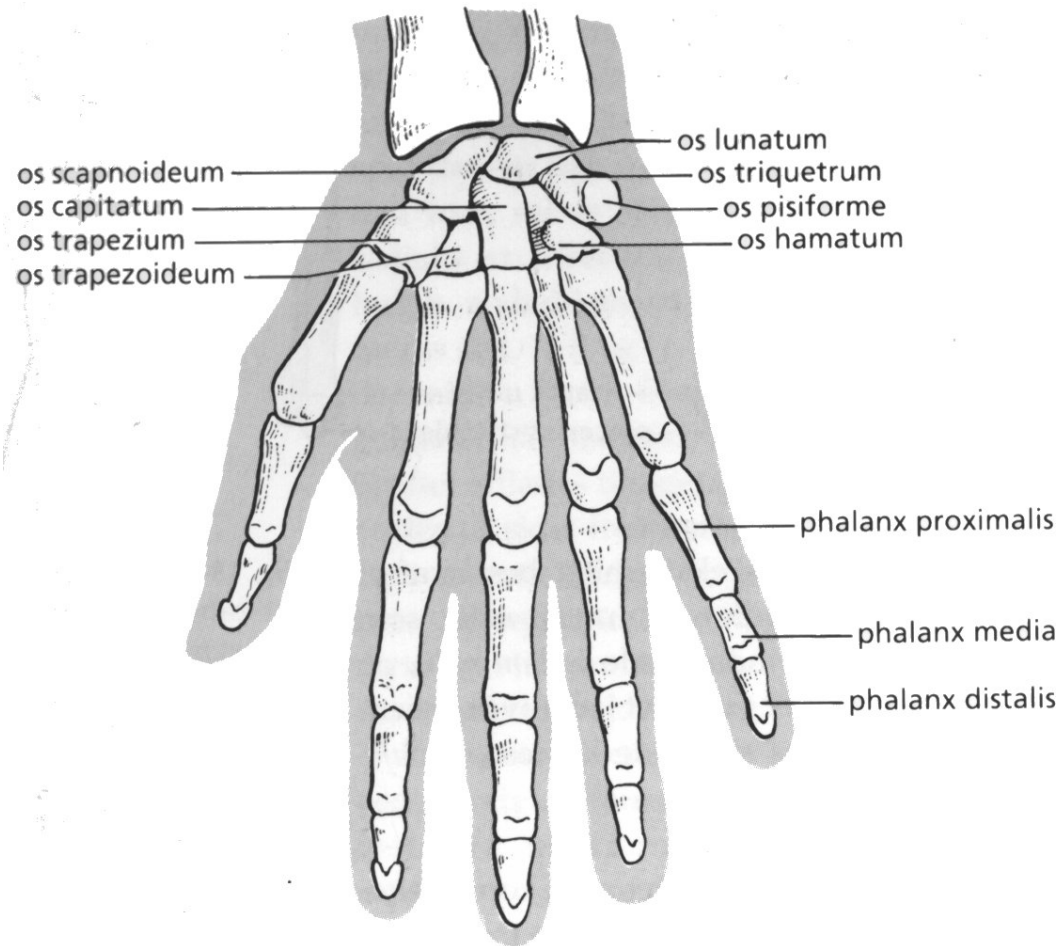


Radius-Spolebenet Ulna-Albuebenet



Manus-Hånd



a. cubiti albueledd (x)

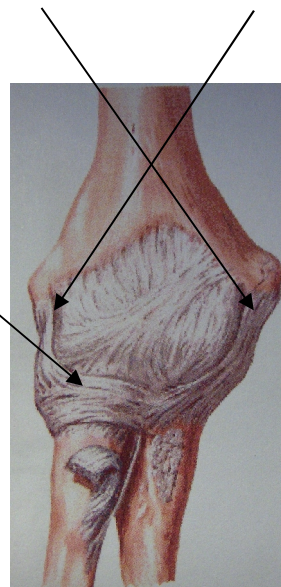
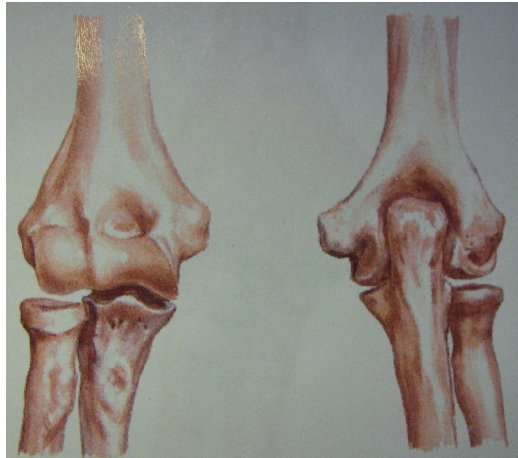
Leddtype: Hengsel, dreie

Bevegelse: Fleksjon/ekstensjon 0-150°, supinasjon/pronasjon 0-160°

Leddender: Humerus/ulnaris + humerus/radius, radius/ulna

Ligamenter: lig. annulare radi, lig. collateral ulnare/radiale

Annet: Bursa subcutaneis olecrani



art. cubiti (x)

Ex. stoppes av olecranon mot fossa olecrani

Ved pronasjon krysses radius over ulna

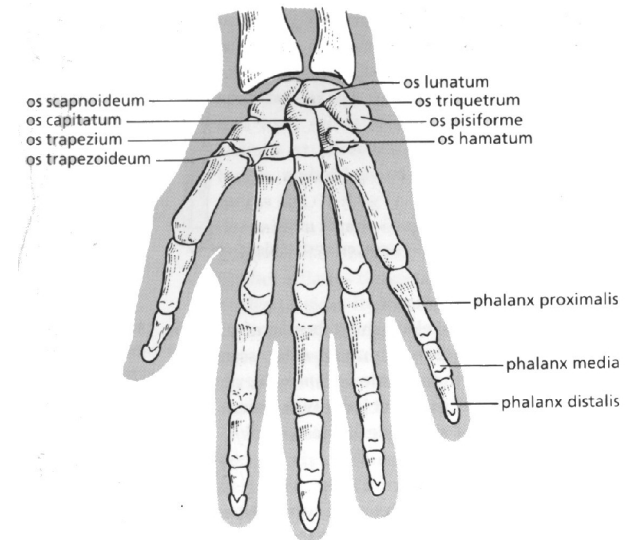
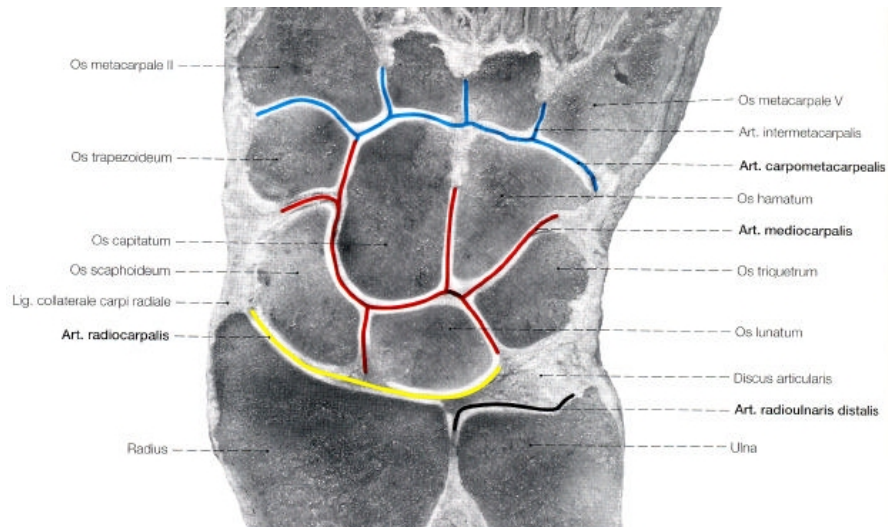
Både pronasjon og supinasjon stoppes av leddkapsel

Håndledd (art. radiocarpea/medio(inter)carpea)

Leddtype: Hengsel/ellipse

Bevegelse: Palmarfleksjon 0-80°, dorsalfleksjon 0-80°, ulnarflex 0-70°, radialflex. 0-20°

Leddender: radius/ulna, scapnoideum/lunatum/triquentum



ALBUELEDD (4A)

m. biceps brachii (tohodede armbøyer)

Utspring: Lange hodet: i leddhulen til skulderleddet.

Korte hodet: skulderbladet proc. coracoideus

Feste: På øvre del av radius

Funksjon: Fleksjon i albueleddet, supinasjon av underarmen.

Fleksjon i skulderleddet

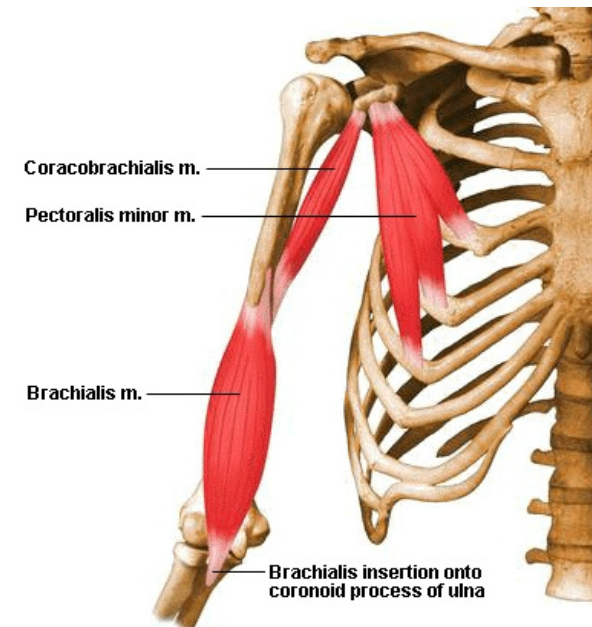


m. brachialis (dype armbøyer)

Utspring: Forsiden av humerus, like nedenfor festet til m. deltoideus

Feste: Øverst på ulna

Funksjon: Fleksjon i albueleddet. Like effektiv om armen er pronert eller supinert

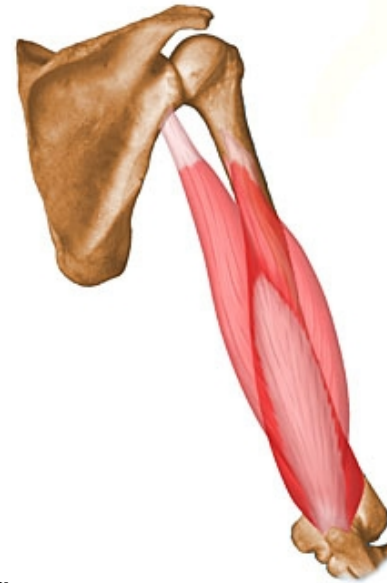


m brachioradialis (overarmsspolebensmuskelen)

Utspring: Lateralt på nedre del av humerus

Feste: Fremre del av radius

Funksjon: Fleksjon i albueleddet (spesielt i flektert stilling) + stabilitet



m. triceps brachii (trehodede armstrekker)

Utspring: Lange hodet: dorsalsiden av scapula.

Laterale hodet: dorsalsiden av humerus.

Mediale hodet: medialsiden av humerus

Feste: Øverst på dorsalsiden av ulna

Funksjon: Ekstenderer i albueleddet, mediale hode viktigst – aktivt i alle situasjoner.

Lange hodet som også går over skulderleddet er mest aktivt ved ekstensjon i skulder

HÅNDEDD (7B)

m. flexor digitorum superficialis (overfladiske fingerbøyer)

Utspring: mediale epicondyl - humerus

Feste: Volarflaten av midtfalagene:

Funksjon: volarflektere hånden, bøyer fingrene

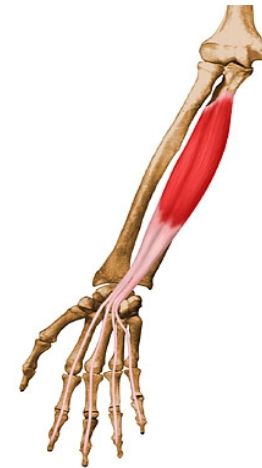


m. flexor digitoris profundus (dype fingerbøyer)

Utspring: ulnaskaftet

Feste: endefalangene

Funksjon: volarflektere hånden, flektere fingrene



m. extensor digitorum communis (fingrenes fellesstrekker)

Utspring: laterale epicondyl - humerus

Feste: midtfalang

Funksjon: dorsalfleksjon av hånden, strekker fingrene

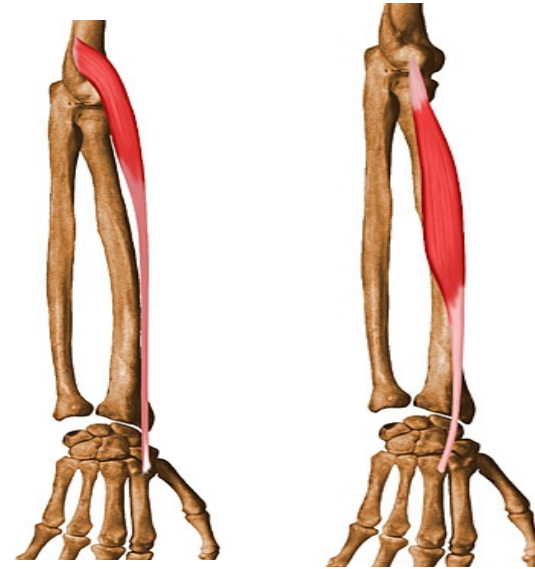


m. extensor carpi radialis longus/brevis (lange/korte radiale håndstrekker)

Utspring: lateralsiden av distale humerus / laterale epicondyl

Feste: 2 metacarpal / 3 metacarpal

Funksjon: Dorsal/radialfleksjon av hånden



m. pronator teres (runde innoverdreier)

Utspring: mediale epicondyl, øvre del av ulna

Feste: lateralt på radius

Funksjon: pronasjon, fleksjon

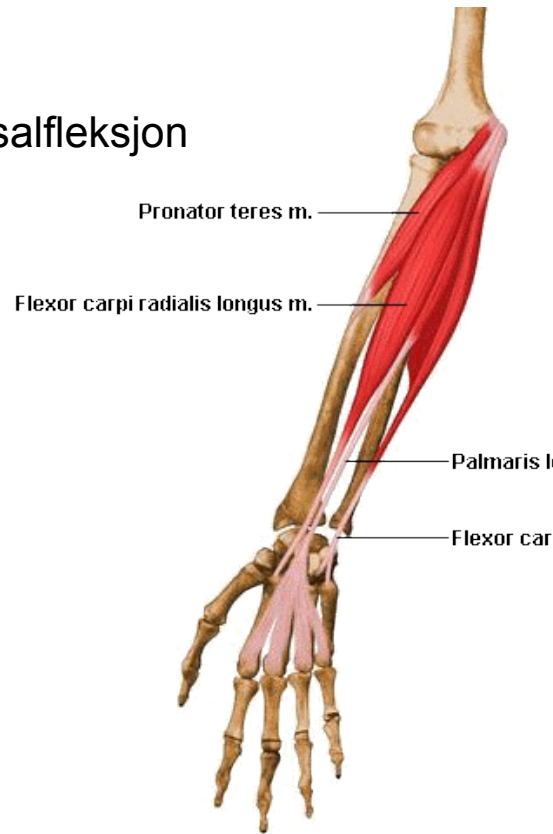


m. extensor carpi ulnaris (ulnare håndstrekker)

Utspring: laterale epicondyl

Feste: 5 metacarpal

Funksjon: Ulnardeviasjon, dorsalfleksjon

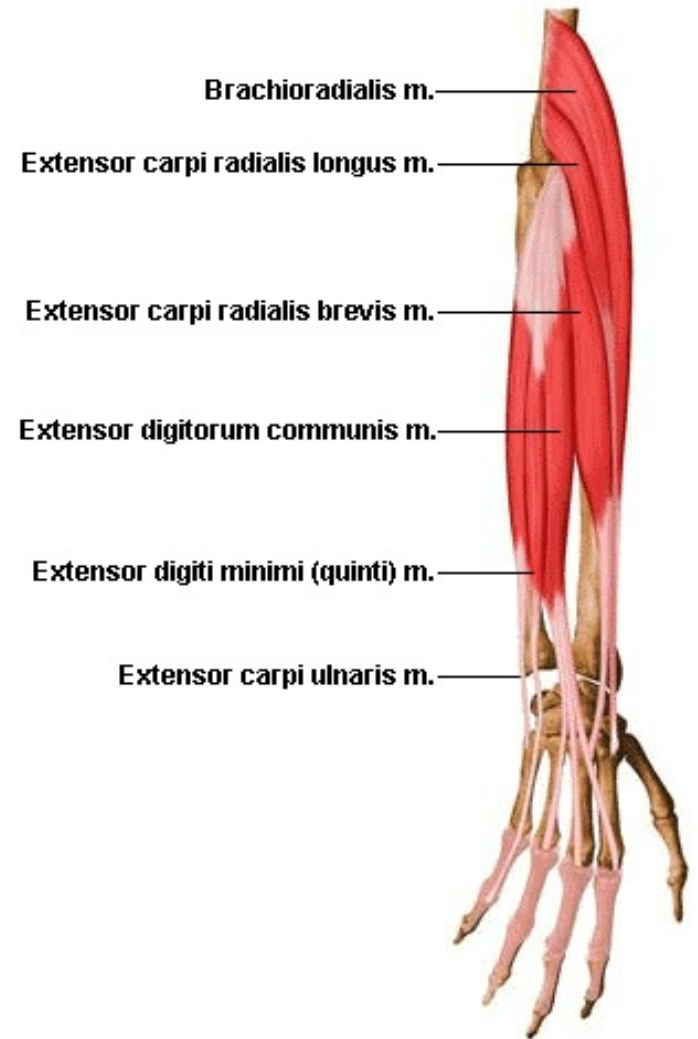


m. flexor carpi ulnaris (ulnare håndbøyer)

Utspring: mediale epicondyl

Feste: pisiforme, 4-5 metacarpal

Funksjon: Ulnardeviasjon, volarfleksjon



Underarm

