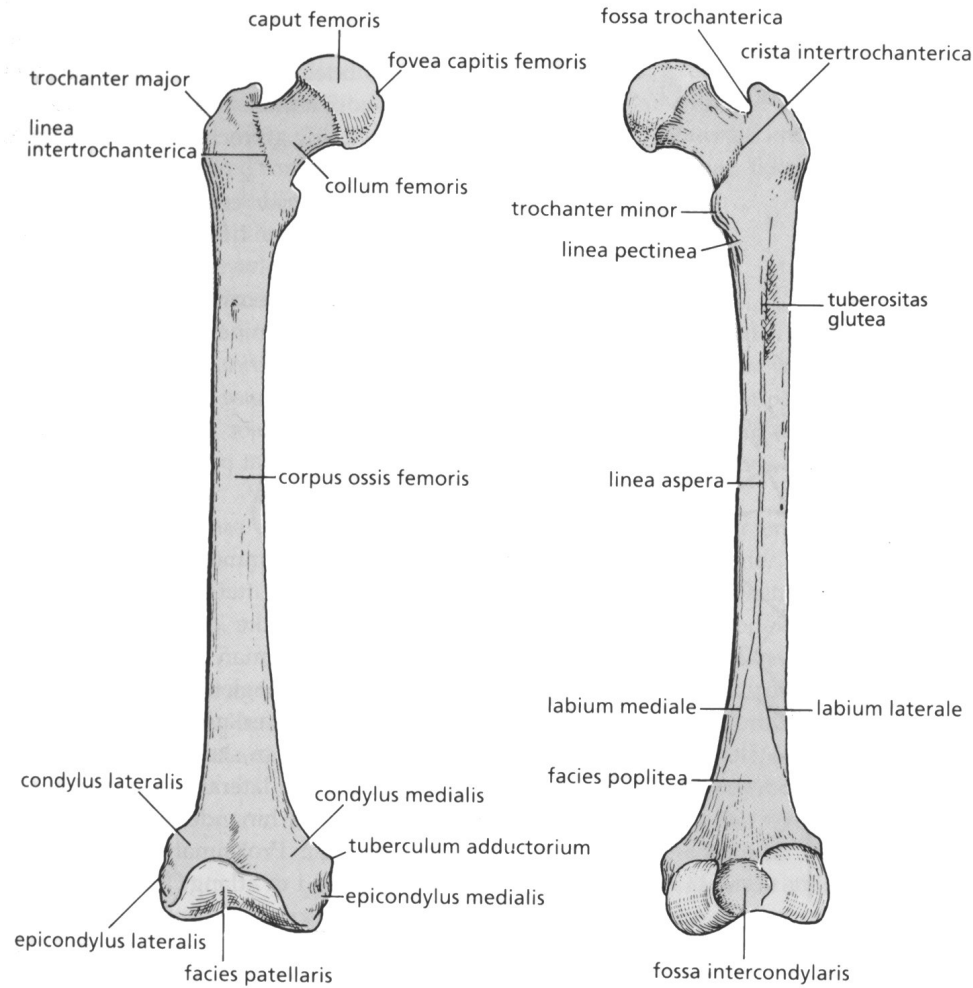
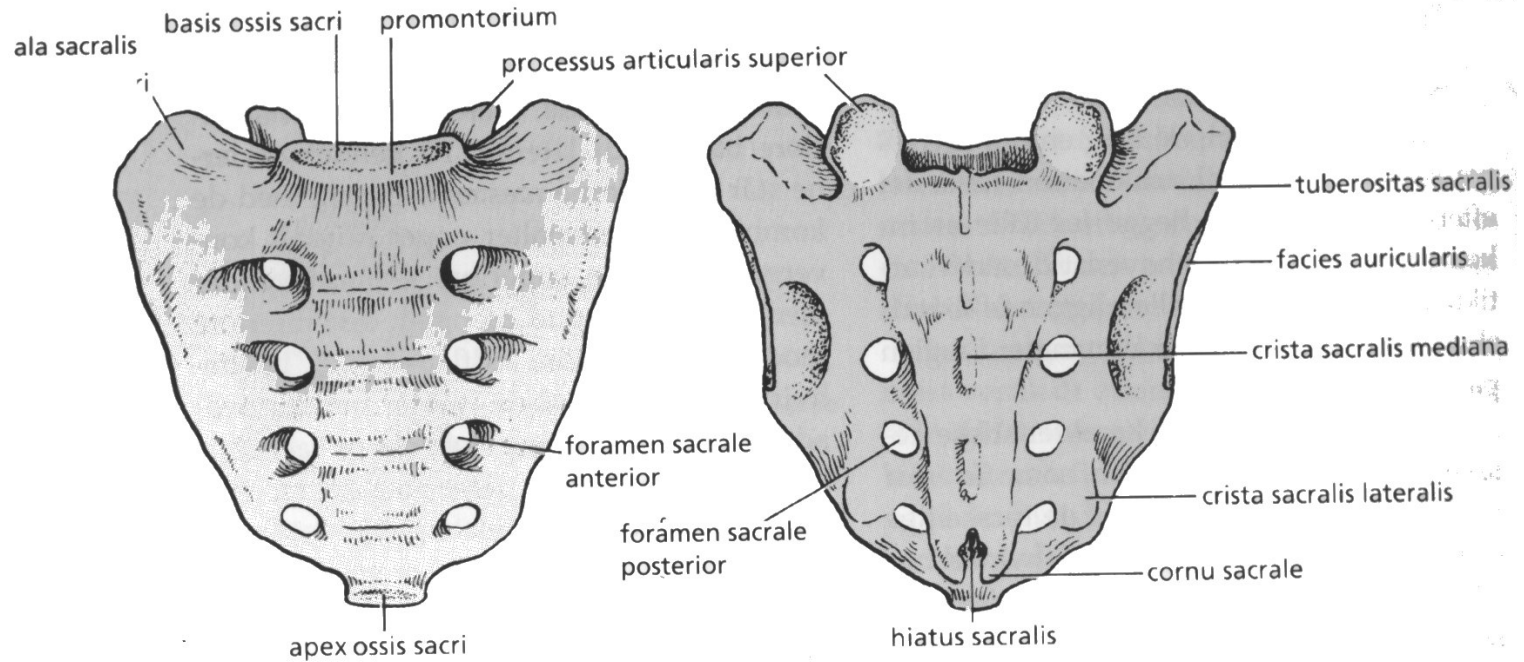


Femur - Lårbenet



Sacrum - Korsbenet



a. coxae hofteledd (x)

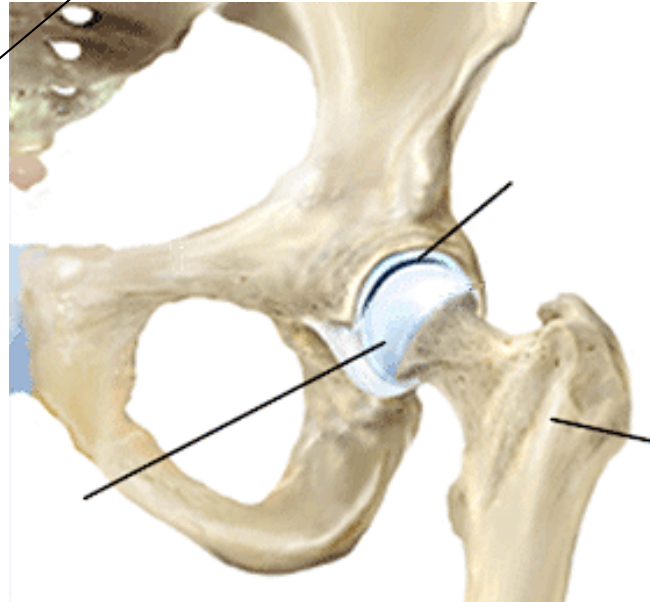
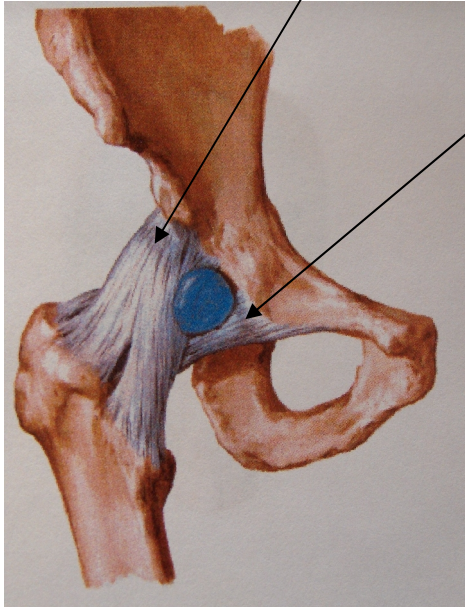
Leddtype: Kule

Bevegelse: Alle. Flex 0-120°, ex. 0-30°, abd. 0-45°, add. 0-30°, u.rot. 0-60°, i.rot. 0-40°

Leddender: Femur- pelvis (caput femoris-acetabulum)

Ligamenter: lig. Iliofemorale, lig. pubofemorale

Annet: Bursa iliopectina



art. coxa (x)

Med stakt kne stoppes flex. av hamstrings

Hyperex. stoppes av lig. iliofemorale

Abd. stoppes av lig. pubofemorale/ evt. adduktorene

U. rot stoppes av lig. iliofemorale

I. rot stoppes av lig. ischiofemorale (ligger posteriort)

HOFTELEDD (5A)

m. iliopsoas – iliacus, psoas major/minor

(tarmbensmuskelen, store/lille lendemuskel)

Utspring: psoas major/minor fra th12-14,

iliacus fra innsiden av hoftekam

Feste: dorsalt/medialt på femurs øverste del

Funksjon: fleksjon, ensidig lateralfleksjon, tosidig svai i columna

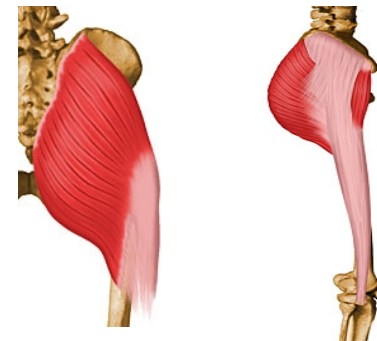


m. gluteus maximus (store setemuskel)

Utspring: posterior på hoftekammen fra sacrum til haleben

Feste: Tractus iliotibialis, øvre del av femur

Funksjon: ekstensjon, columna dorsalt ved fikserte ben eller ben dorsalt ved fiksert columna. Utadrotasjon, abduksjon –laterale fibre, adduksjon – mediale fibre



m. gluteus medius (mellomste setemuskel)

Utspring: Bakre del av hoftekammen

Feste: Øverst lateralt på femur

Funksjon: abduksjon, , fremre del – fleksjon, innadrotasjon, bakre del – ekstensjon, utadrotasjon



m. gluteus minimus (lille setemuskel)

Utspring: midt på hoftebenet

Feste: Øverst lateralt på femur

Funksjon: Tilnærmet som gluteus medius

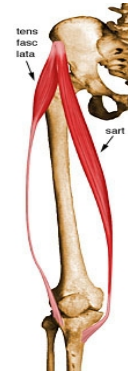


m. tensor fascia latae (lårfasciespenneren)

Utspring: Lateralt /ventralt på hoftekammen

Feste: I tractus iliotibialis

Funksjon: Abduksjon, fleksjon, innadrotasjon



m obtoratorius externus (ytre hoftehullsmuskel) B

Utspring: Halebent/ bekkenets innside

Feste: I gropen mellom trochanter major og femurhodet

Funksjon: utadrotasjon, noe adduksjon

m. gemellus superior/inferior (tvillingmusklene) B

Utspring: Innsiden av bekkenets fremre del

Feste: trochanter major

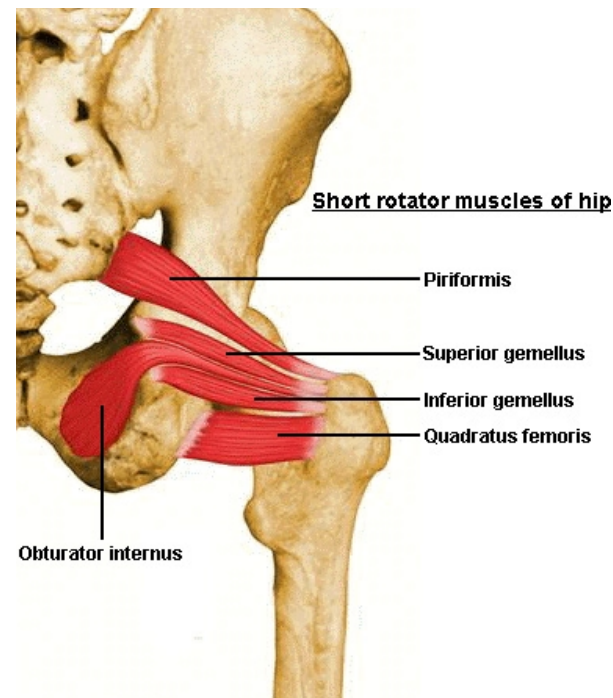
Funksjon: Utadrotasjon

m. quadratus femoris (firkantede lårmuskel) B

Utspring: Sitteknuten

Feste: trochantor major

Funksjon: Utadrotasjon, noe adduksjon



m. adductor longus (lange innoverfører) A

Utspring: like lateralt for symfyen

Feste: mediale del av midtre femurskaft

Funksjon: adduksjon, utadrotasjon

m. adductor brevis (korte innoverfører) A

Utspring: like lateralt for m. gracilis

Feste: Øvre mediale femurskaft

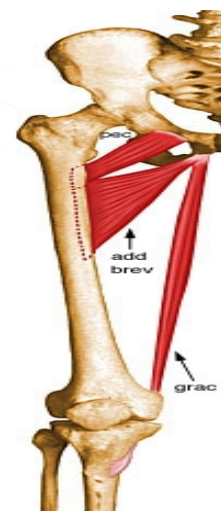
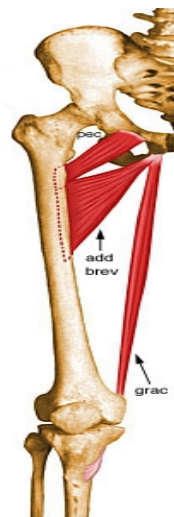
Funksjon: adduksjon, utadrotasjon

m. gracilis (slanke lårmuskel) B

Utspring: like til siden og nedefor symfyen

Feste: mediant øverst på tibia

Funksjon: adduksjon i hofte, fleksjon og innadrotasjon i kne



m. pectineus (kammuskelen) B

Utspring: Ventralt på bekkenet til siden for symfyen

Feste: mediale øvre del av femurskaftet

Funksjon: adduksjon, utadrotasjon, fleksjon

Rotatorer (5)

m.piriformis (pæreformede muskel) A

Utspring: Korsben og haleben

Feste: Trochanter major

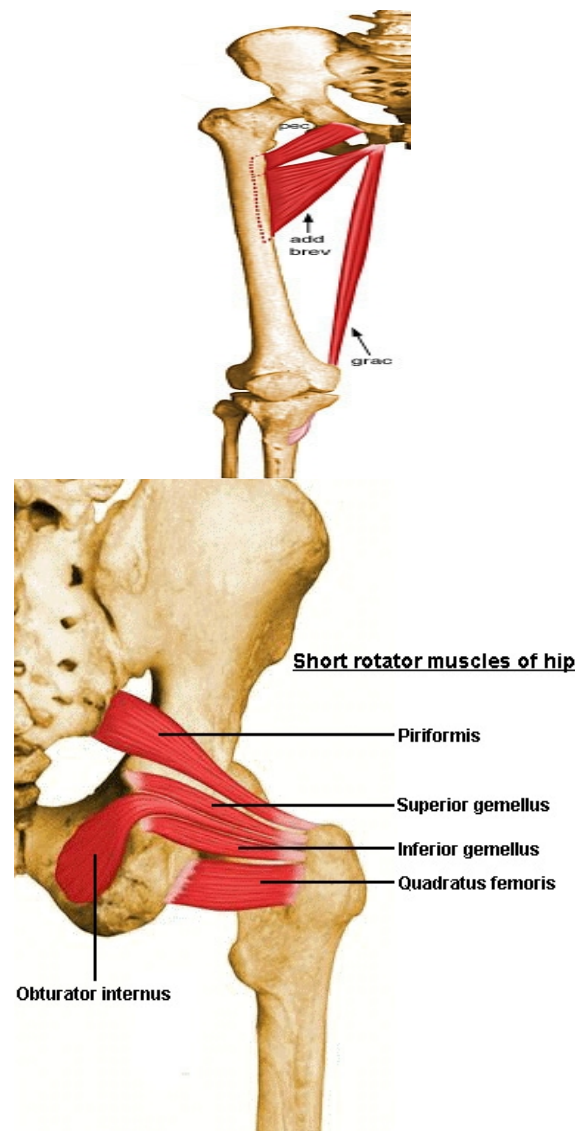
Funksjon: Utadrotasjon,
abduksjon ved flektert utgangsstilling

m. obturatorius internus (indre hoftehullsmuskel) B

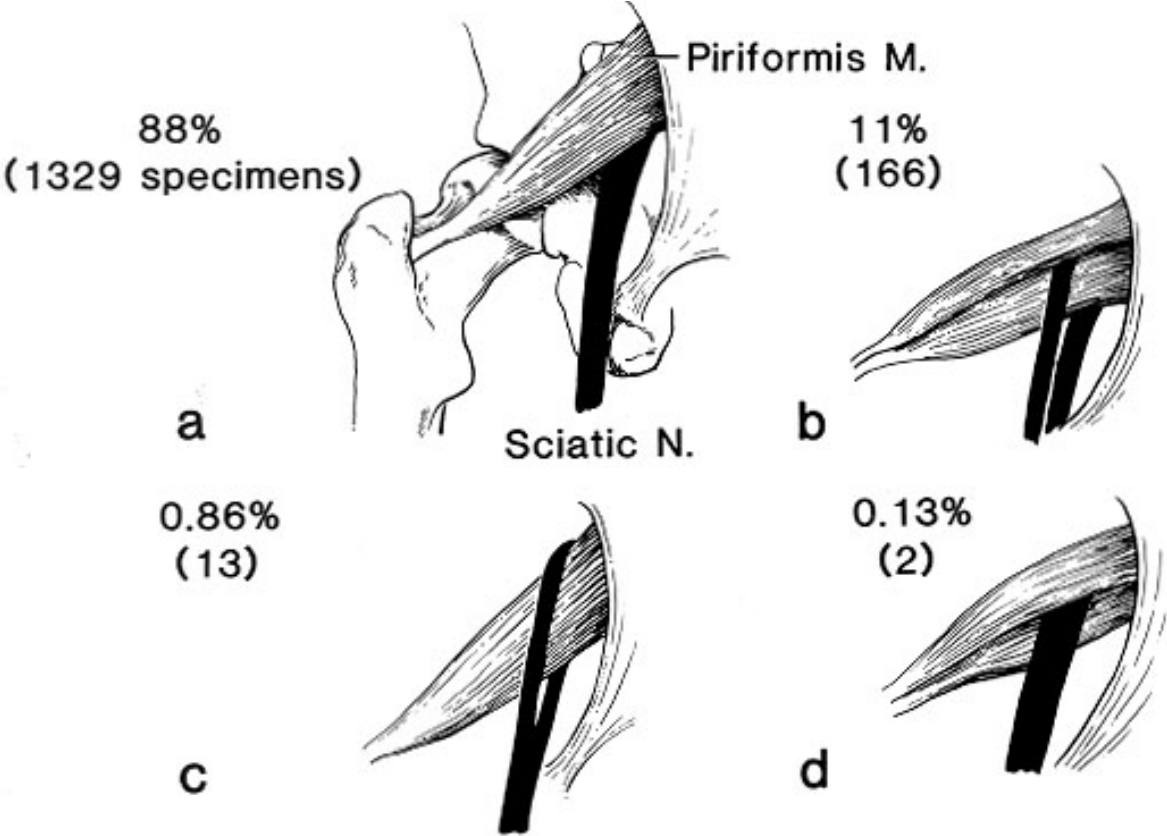
Utspring: Innsiden av bekkenets fremre del

Feste: trochanter major

Funksjon: utadrotasjon



Piriformis- isjiasnerven



Pelvis, femur

